

KARMET[®]



CAMELLON

FIBER LASER WELDING, CLEANING, MARKING
ФИБЕР ЛАЗЕРНО ЗАВАРЯВАНЕ, ПОЧИСТВАНЕ, МАРКИРАНЕ

We do metal ART. You do LIFE! We'll MARK your dreams into reality!

Ние превръщаме метала в ИЗКУСТВО! Вие му вдъхвате ЖИВОТ!
Ще превърнем Вашите мечти в РЕАЛНОСТ!



KARMET Bulgaria

MACHINES AND AUTOMATION TECHNOLOGIES

KARMET is a group of companies which produce high-quality metal processing machinery. Company production is mainly focused on sheet metal working machines, such as: press brakes, guillotine shears, punches, laser cutting, forming, drilling technologies including automation of all cutting and bending processes and high tech innovations in order to satisfy the requirements of our valuable customers.

KARMET aims to build a new generation of cutting and bending machines with design and technical functions based on gained personal experience.

It is focused on increasing its presence on the European market and keeping its production up-to-date with the new innovative technologies.

Many years of international industrial business trade experience accompanied by our visionary management team create KARMET brand as a boutique builder of fabricating machinery, where each machine built is cared for as the first machine ever built.

Worldwide recognized brands used in our machines combined with decades of experience of our veterans ensure that any KARMET machine that you acquire will be a lifetime investment.

The full assurance of the high performance and quality of our machines let us provide 2-years warranty on the machine and an exclusive 5-year warranty on the mechanical parts.

We invite you to be a part of KARMET big family and help us in our mission of changing the future!



KARMET е обединена група от компании, произвеждащи първокласни индустриални машини за металообработка.

Производството на компанията е фокусирано основно върху машини за обработване на черни и цветни метали, подходящи за всяко едно производство в областта – хидравлични абкант преси, електрически абкант преси, ексцентрични преси, гилотини, машини за фибер-лазерно заваряване, маркиращи лазери, вакуумни повдигачи и др., целящи удовлетворяване на производствените нужди на клиентите ни.

KARMET цели да изгради ново поколение машини за рязане и огъване с дизайн и техническа функционалност, базирани на придобит личен опит.

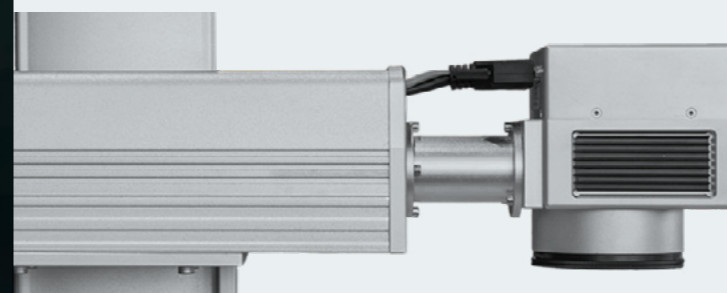
KARMET се фокусира върху засилване на присъствието си на Европейския индустриален пазар и поддържане на производствен процес в съответствие със съвременните иновативни технологии.

Дългогодишният опит в международната търговия в комбинация с напредничавия начин на мислене на управленския екип повлияват върху изграждането на KARMET като бутиков производител на индустриални машини, отдаващ за производството на всяка следваща машина вниманието, отделено за производство на първата създадена.

Използването на световноутвърдени марки в производството на машината и дългогодишният опит на нашите инженери са гаранция, че всяка машина, с която се сдобите, ще бъде отлична дългосрочна инвестиция.

Безпрекословната увереност във високото качество на продуктите ни дават възможността да осигурим надеждна гаранция на машините ни.

Каним Ви да бъдете част от голямото семейство на KARMET и да ни помогнете в мисията ни за промяна на бъдещето!





CAMELLON KMW-COMBI

FIBER LASER WELDING AND CLEANING MACHINE
МАШИНА ЗА ФИБЕР ЛАЗЕРНО ЗАВАРЯВАНЕ И ПОЧИСТВАНЕ

CAMELLON KMW

FIBER LASER WELDING MACHINE
МАШИНА ЗА ФИБЕР ЛАЗЕРНО ЗАВАРЯВАНЕ

CAMELLON KMC

FIBER LASER CLEANING MACHINE
МАШИНА ЗА ФИБЕР ЛАЗЕРНО ПОЧИСТВАНЕ

CAMELLON KM-1010-F30

FIBER LASER MARKING MACHINE
МАШИНА ЗА ФИБЕР ЛАЗЕРНО МАРКИРАНЕ

CAMELLON KMEC-1010-F30

FIBER LASER MARKING MACHINE
МАШИНА ЗА ФИБЕР ЛАЗЕРНО МАРКИРАНЕ

Fiber laser welding, cleaning, and marking machines are an essential part of modern industrial processes. The CAMELLON machine series offer numerous benefits. They offer exceptional precision, speed, and power. They can perform a wide range of functions, including welding, cleaning, and marking with extreme accuracy, ensuring high-quality results every time. These machines are highly efficient and cost-effective. They consume less power and require minimal maintenance, which means they save both time and money for industrial users.

Overall, by using CAMELLON fiber laser welding, cleaning, and marking machines, industries can benefit from increased productivity, improved quality, and reduced costs.

Машините за лазерно заваряване, почистване и маркиране са съществена част от съвременните промишлени процеси.

Серията машини CAMELLON предлага множество предимства. Предлагат изключителна прецизност, скорост и мощност. Те могат да изпълняват широка гама от функции, включително заваряване, почистване и маркиране с изключителна точност, осигурявайки висококачествени резултати всеки път. Тези машини са високоефективни и рентабилни. Те консумират по-малко енергия и изискват минимална поддръжка, което означава, че спестяват както време, така и пари за индустриалните потребители.

Като цяло, с помощта на машини за фибер лазерно заваряване, почистване и маркиране CAMELLON, индустриите могат да се възползват от повишена производителност, подобро качество и намалени разходи.



CAMELLON

KMW-COMBI



FEATURES / ХАРАКТЕРИСТИКИ

- Intelligent welding head with temperature monitoring to monitor the protective lens for damage warning
 - Raycus laser source
 - Galvanometer monitoring alarm
 - Protective lenses for double protection
 - Focusing mirrors are drawer type for easy replacement
 - Users have requirements that the head can be cleaned with relevant accessories for cleaning.
 - The wire feeder has been improved in appearance and performance compared to the previous one, stepper motor
 - The gun head is light and easy to hold
 - Double wire feeder
- Интелигентна заваръчна глава с мониторинг на температурата за наблюдение на защитната леща за предупреждение за повреда
 - Лазерен източник Raycus
 - ЦПУ управление на машината
 - Сензорен екран
 - Галванометър; следяща аларма
 - Защитни лещи за двойна защита
 - Фокусните лещи са с отварящ се слот за лесна смяна
 - Главата може да се почиства със съответните аксесоари за почистване
 - Подобро на външен вид и производителност телеподаващо устройство
 - Главата на пистолета е лека и лесна за хващане

LASER POWER МОЩНОСТ НА ЛАЗЕРНИЯ ИЗТОЧНИК	1000/1500/2000 W (RFL-C/1000/1500/2000)
LASER WAVE LENGTH ДЪЛЖИНА НА ЛАЗЕРНАТА ВЪЛНА	1070 NM ±20nm
LASER SOURCE ЛАЗЕРЕН ИЗТОЧНИК	RFL-C 1000/1500/2000
FIBER LENGTH СТАНДАРТНА ДЪЛЖИНА НА КАБЕЛА	Standard: 10m, Maximum: 15m
LASER PULSE FREQUENCY ЧЕСТОТА НА ЛАЗЕРНИЯ ИМПУЛС	1-20HZ
PULSE WIDTH ШИРИНА НА ИМПУЛСА	0.1-20 ms
ADJUSTED SPOT RANGE РЕГУЛИРАН ОБХВАТ НА ЛАЗЕРНАТА ТОЧКА	0.1-3 mm
MINIMUM WELDING POOL МИНИМАЛЕН ЗАВАРЪЧЕН ДЕТАЙЛ	0.1 mm
COLLIMATING FOCAL LENGTH КОЛИМАТОРНО ФОКУСНО РАЗСТОЯНИЕ	50 mm
FOCUS LENGTH ФОКУСНА ДЪЛЖИНА	150 mm
FOCUS ADJUSTMENT RANGE ДИАПАЗОН НА НАСТРОЙКА НА ФОКУСА	-10 mm~+10 mm
SPOT ADJUSTMENT RANGE ОБХВАТ НА ТОЧКОВА НАСТРОЙКА	0~5 mm
GAS SOURCE ИЗТОЧНИК НА ГАЗ	Argon or Nitrogen ≤1Mpa Аргон или азот ≤1Mpa
WORKING MODE РЕЖИМ НА РАБОТА	Continuous or modulate Непрекъснат или модулиран
WELDING/CLEANING HEAD ГЛАВА ЗА ЗАВАРЯВАНЕ/ПОЧИСТВАНЕ	RelFar brand, model: FWH20-S10A,0.72kg
WELDING/CLEANING SYSTEM СИСТЕМА ЗА ЗАВАРЯВАНЕ/ПОЧИСТВАНЕ	Touch screen control panel Сензорен екран (RelFar brand)
BEAM QUALITY КАЧЕСТВО НА ЛЪЧА	M2<1.2
LINE WIDTH ШИРИНА НА ЛИНИЯТА	<5 nm
STRAIGHT MODULATE ПРАВО МОДУЛИРАНЕ	0-5K Hz
WELDING SPEED RANGE ДИАПАЗОН НА СКОРОСТТА НА ЗАВАРЯВАНЕ	0~120 mm/s
COOLING SYSTEM ОХЛАДИТЕЛНА СИСТЕМА	Water cooling, industrial water chiller, Teyu S&A brand, RMFL-2000 Водно охлаждане, индустриален охладител
RECOMMENDED WELDING THICKNESS ПРЕПОРЪЧИТЕЛНА ДЕБЕЛИНА НА ЗАВАРЯВАНЕ	0.5-4mm
WELDING GAP REQUIREMENTS ПРЕПОРЪЧИТЕЛНА ЗАВАРЪЧНА ПРОЛУКА	≤0.5mm
WORKING ENVIRONMENT TEMPERATURE ТЕМПЕРАТУРА НА РАБОТНАТА СРЕДА	15~35 C°
HUMIDITY RANGE OF WORKING ENVIRONMENT ДИАПАЗОН НА ВЛАЖНОСТ НА Р. СРЕДА	<70% No condensation / без конденз
WORKING VOLTAGE РАБОТНО НАПРЕЖЕНИЕ	AC 380V, 50/60Hz, 3 Ph

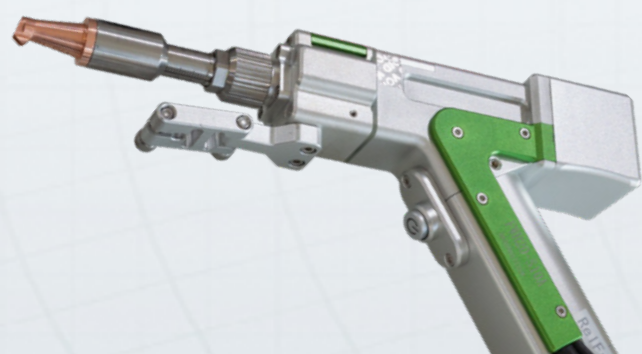
FIBER LASER SOURCE / ЛАЗЕРЕН ИЗТОЧНИК



Adopting famous Raycus RFL-C1000/RFL-C1000/1500/2000 contagious-wave fiber laser, the photoelectric conversion rate is greatly improved, laser power is enhanced, has better welding effect, can according to the needs of customers with different configurations to meet customer needs.

След интегрирането на лазерния източник RFL-C1000/RFL-C2000 с непрекъснато лъчение скоростта на фотоелектричното преобразуване е значително подобрена, мощността на лазера е подобрена, има по-добър заваръчен ефект, а конфигурациите се настройват спрямо нуждите на клиента.

WELDING & CLEANING HEADS / ПИСТОЛЕТИ ЗА ЗАВАРЯВАНЕ И ПОЧСТВАНЕ



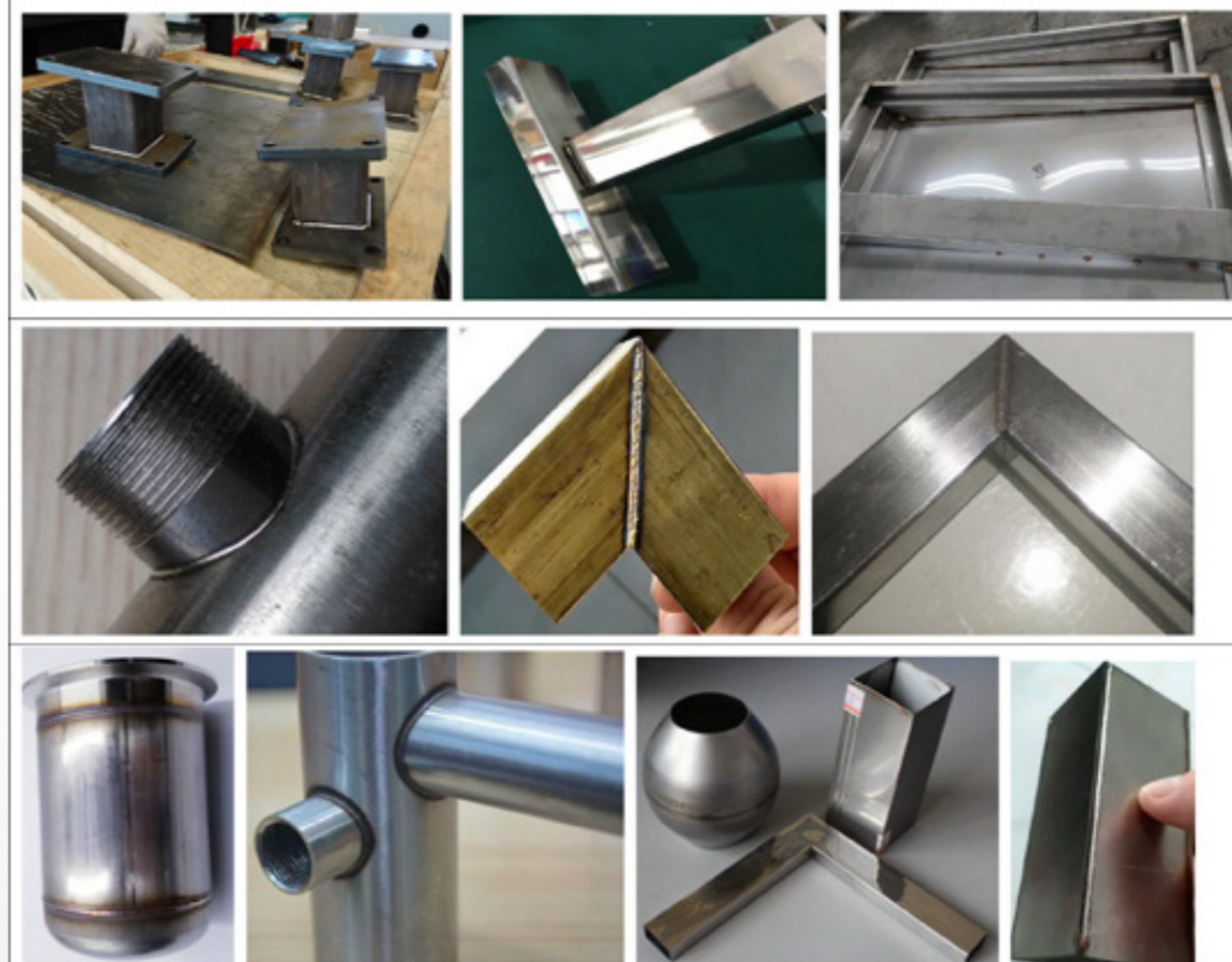
Wlding head / Заваръчен пистолет



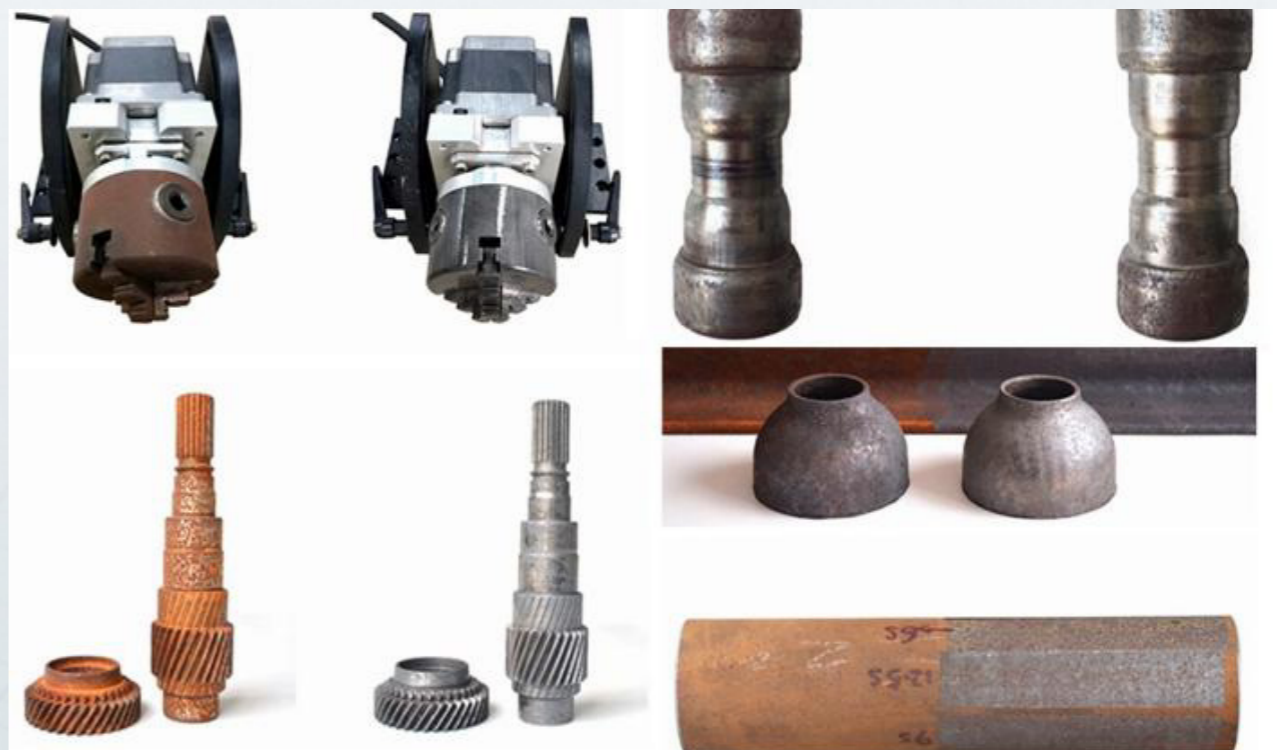
Cleaning head / Пистолет за почистване

It has variety of fiber interface and can be adapted to various lasers; fast and simple replacement of protective lenses; with the optimized optical design, larger depth-to-width ratio of the welding; built-in water cooling can work steadily for a long time under high power.

Преносим ръчен пистолет за почистване и за заваряване с опция WOBBLE има разнообразен интерфейс; гарантира бърза и лесна смяна на защитни лещи; с оптимизиран оптичен дизайн, по-голямо съотношение дълбочина към ширина на заваряването; заради вграденото водно охлаждане може да работи стабилно дълго време при висока мощност.



Welding samples / Мостри, заваряване



Cleaning samples / Мостри, почистване



CAMELLON KMW



ADVANTAGES / ПРЕДИМСТВА

- Hand-held laser welding machine, fixed optical path, flexible and convenient, long-distance laser welding.
- Hand-held welding head is light and flexible, meeting a variety of angles, welding in multiple positions.
- Infrared positioning, the welding position is more accurate, ensuring a more beautiful weld.
- Fast welding speed, easy operation, reduced time and cost.
- Laser welding depth is large, welding is strong, suitable for all kinds of complicated welding.
- Ръчна машина за лазерно заваряване, фиксиран оптичен лъч, гъвкава и удобна, лазерно заваряване на дълги разстояния.
- Ръчната заваръчна глава е лека и гъвкава, върти се под различни ъгли, заварява в множество позиции.
- Инфрачервено позициониране, позицията на заваряване е по-точна, осигурявайки по-хубава заварка.
- Бърза скорост на заваряване, лесна работа, намалено време и разходи.

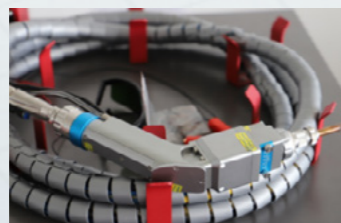
CHARACTERISTICS / ХАРАКТЕРИСТИКИ

Laser welding uses high-energy laser pulses to locally heat the material in a small area. The energy of the laser radiation diffuses into the material through heat conduction, and the material is melted to form a specific molten pool. It is a new type of welding method, mainly for the welding of thin-walled materials and precision parts, which can realize spot welding, butt welding, stack welding, sealing welding, etc. The welding speed is fast, no treatment is needed after welding, and the quality of the weld is high. , can be precisely controlled, small focus spot, high positioning accuracy, easy to automate.

Лазерното заваряване използва високоенергийни лазерни импулси за локално нагряване на материала на малка площ. Енергията на лазерното излъчване се разпространява в материала чрез топлопроводимост и материалът се разтапя, за да образува заварката. Това е нов тип метод на заваряване, главно за заваряване на тънкостенни материали и прецизни части, който може да реализира точково заваряване, челно заваряване, релефно заваряване и др. Скоростта на заваряване е бърза, не е необходима обработка след заваряване, и качеството на заварката е високо, може да се контролира прецизно, малка фокусна точка, висока точност на позициониране, лесно за автоматизиране.



FIBER LASER SOURCE
ФИБЕР ЛАЗЕРЕН ИЗТОЧНИК



WELDING HEAD
ЗАВАРЪЧНА ГЛАВА



MODEL МОДЕЛ	KMW	
LASER TYPE ТИП ЛАЗЕР	FIBER LASER	
POWER МОЩНОСТ	W	1000 / 1500 / 2000 / 3000
LASER SOURCE ЛАЗЕРЕН ИЗТОЧНИК	brand	Raycus
WELDING HEAD ЗАВАРЪЧНА ГЛАВА	type	Wobble / Normal С функция за трептене / Нормална
CENTER WAVELENGTH ДЪЛЖИНА НА ВЪЛНАТА	nm	1070 ±20
MODULATION FREQUENCY ЧЕСТОТНА МОДУЛАЦИЯ	Hz	1-20000
FIBER CABLE LENGHT ДЪЛЖИНА НА ФИБЕР КАБЕЛА	m	Standard: 8m, Optional: 10 m Стандартно: 8м, Опционално: 10м
SPOT SIZE РАЗМЕР НА ТОЧКАТА	mm	1.5/1.8/2
COOLING ОХЛАЖДАНЕ	type	Water Водно
GROSS WEIGHT БРУТНО ТЕГЛО	W-kg	1000-245/1500-260 2000-300
DIMENSIONS РАЗМЕРИ	mm	1190*620*1170

SAMPLES / МОСТРИ





CAMELLON
KMC



APPLICATION AND FEATURES / ПРИЛОЖЕНИЕ И ХАРАКТЕРИСТИКИ

- Accurate laser cleaning for exact position and precise size.
- Widely applied in flat, curved and three-dimensional surface for work piece of elastic material and plastic with very small and deep holes.
- Flexible operation for work pieces with complicated geometric construction can be realized by mechanized or hand-held laser cleaning head.
- No maintenance and no consumables, dust-free, no chemicals, no pollution.
- Non-contact cleaning and no damage for substrate.
- Low cleaning cost and high cleaning efficiency.

- Прецизно лазерно почистване за точна позиция и точен размер.
- Широко приложение при плоски, извити и триизмерни повърхности, за детайли от еластичен материал и пластмаса, с много малки и дълбоки отвори.
- Подходяща за работа с детайли със сложна геометрична конструкция може да се реализира чрез механизирани или ръчни лазерни почистващи глави.
- Без поддръжка и без консумативи, без прах, без химикали, без замърсяване.
- Безконтактно почистване и без увреждане на субстрата.
- Ниски разходи за почистване и висока ефективност на почистване.

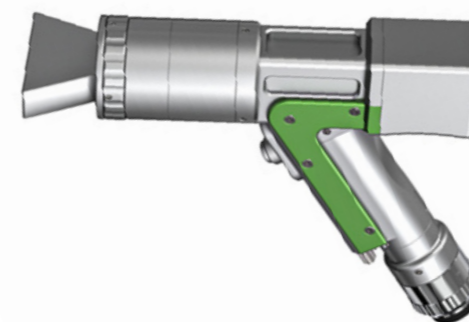


RAYCUS Fiber Laser Source
Фибер Лазерен Източник RAYCUS

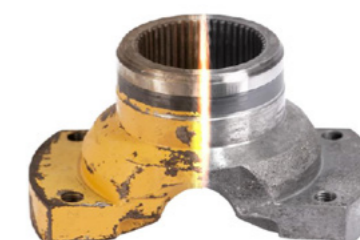


TEYU RMFL Industrial Water Chiller
Индустриален Чилър TEYU RMFL

MODEL МОДЕЛ	KMC	
LASER TYPE ТИП ЛАЗЕР	FIBER LASER	
POWER МОЩНОСТ	W	1000 / 1500 / 2000
LASER SOURCE ЛАЗЕРЕН ИЗТОЧНИК	Brand	Raycus
CLEANING HEAD ПОЧИСТВАЩ ПИСТОЛЕТ	Type	Relfar
PROFESSIONAL LASER CLEANING SYSTEM ПРОФЕСИОНАЛНА СИСТЕМА ЗА ПОЧИСТВАНЕ	Brand	Relfar
INDUSTRIAL CHILLER ИНДУСТРИАЛЕН ЧИЛЪР	Brand	Teyu RMFL
SCANNING WIDTH ШИРОЧИНА НА СКАНИРАНЕ	mm	300
SCANNING SPEED СКОРОСТ НА СКАНИРАНЕ	mm/s	20 000
GAS SOURCE ГАЗОВ ИЗТОЧНИК	Type	Argon or Nitrogen Аргон или Азот
VOLTAGE ВОЛТАЖ	AC220V, 50/60Hz, 1Ph AC380V, 50/60Hz, 3Ph	



RELFAr Cleaning Head
Почистващ пистолет RELFAr





CAMELLON

KM-1010-F30



ADVANTAGES / ПРЕДИМСТВА

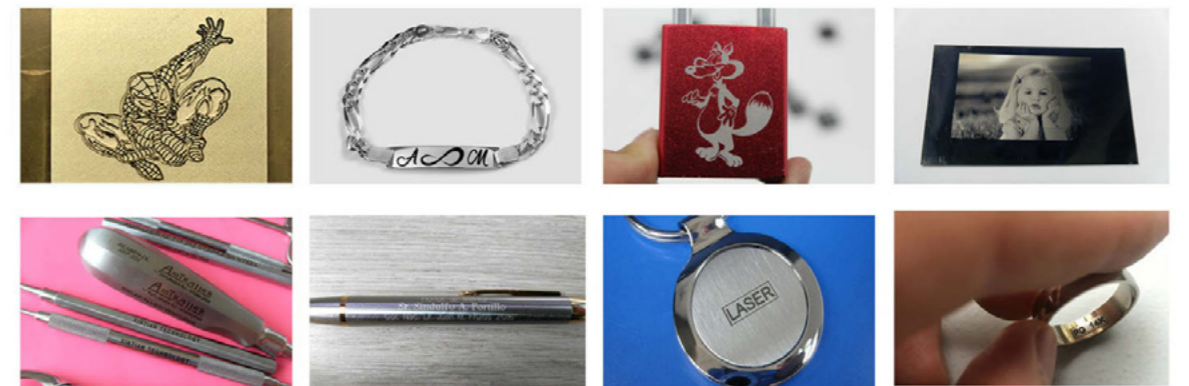
- Fast marking speed and high efficiency.
- High electro-optic conversion efficiency.
- Perfect marking effect.
- Integrated structure, small and compact size, less occupied area, easy transportation.
- Бърза маркировка и висока ефективност.
- Висока ефективност на електрооптична конверсия.
- Перфектен ефект на маркиране.
- Интегрирана структура, малък и компактен размер, малка заета площ, лесно транспортиране.

CHARACTERISTICS / ХАРАКТЕРИСТИКИ

- Multiple power laser light source, available for many industries.
- Fast speed, high efficiency, stable output power, high reliability.
- Long life, maintenance-free within 100,000 hours, operated in 24 hours and severe working conditions.
- High electro-optic conversion efficiency, little energy coupling loss, less power consumption with just 0.5 kW/hour.
- Small size, easy to carry, save production space
- Многократен източник на светлина, наличен за много индустрии.
- Бърза скорост, висока ефективност, стабилна изходна мощност, висока надеждност.
- Дълъг живот, без поддръжка в рамките на 100 000 часа, експлоатиран за 24 часа и при тежки работни условия.
- Висока ефективност на електрооптична конверсия, малка загуба на енергия, по-малко консумация на енергия само с 0,5 KW/час.
- Малки и компактни размери, лесни за пренасяне, спестяване на производствено пространство.

MODEL МОДЕЛ		KM-1010-F30
LASER TYPE ТИП ЛАЗЕР		FIBER LASER
POWER МОЩНОСТ	W	20/30/50/100
GROSS POWER БРУТНА МОЩНОСТ	kW	<0.8
MARKING SPEED СКОРОСТ НА МАРКИРАНЕ	mm/s	7000
MARKING AREA ПЛОЩ ЗА МАРКИРАНЕ	mm	100*100/200*200/300*300
WIDTH OF THE MARKING LINE ШИРОЧИНА НА МАРКИРАЩАТА ЛИНИЯ	mm	0.01-01
MARKING DEPTH ДЪЛБОЧИНА НА МАРКИРАНЕ	mm	0.01-2 (depending on the material) (в зависимост от материала)
WORKING POWER РАБОТНА МОЩНОСТ	v/Hz	220-50
COOLING ОХЛАЖДАНЕ		Air cooling Въздушно
GROSS WEIGHT БРУТНО ТЕГЛО	kg	170

SAMPLES / МОСТРИ



CAMELLON KM-1010-F30 MACHINE COMPONENTS

1

Original Raycus power source

2

Control board: Original JCZ

3

High-speed head Galvo:
Laser marking head brand

4

F-theta lens:
Brand Singapore Wavelength

Note: Included PC (computer) and software

PC:

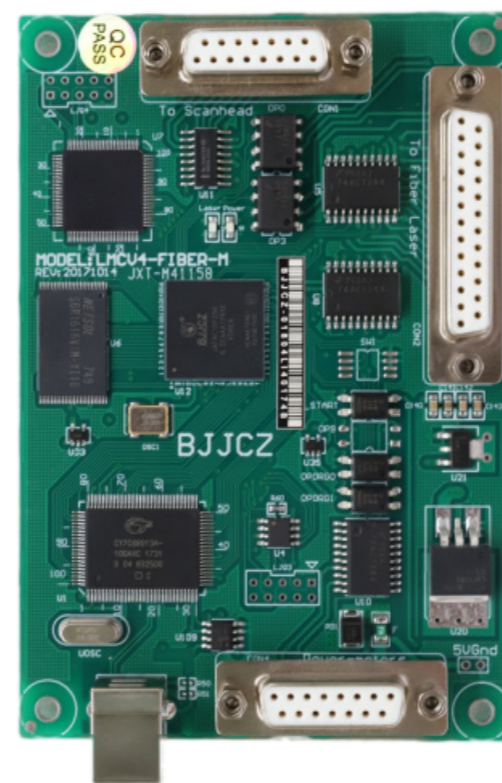
Processor: Intel (R) Pentium (R)
GPU 2020@2.90GHz;
RAM: 4.00 GB;
Windows 7 Ultimate edition.

Software:

EzCad2



2



3



4



CAMELLON KM-1010-F30 КОМПОНЕНТИ НА МАШИНАТА

1

Оригинален лазерен източник
Raycus

2

Табло за управление:
Оригинално JCZ

3

Високоскоростна глава
Galvo

4

F-тета леци:
Марка Singapore Wavelength

Забележка: Включен е PC (компютър) и софтуер

PC:

Processor: Intel (R) Pentium (R)
GPU 2020@2.90GHz;
RAM: 4.00 GB;
Windows 7 Ultimate edition.

Софтуер:

EzCad2



CAMELLON KME-1010-F30



ADVANTAGES / ПРЕДИМСТВА

- Fast marking speed and high efficiency.
- High electro-optic conversion efficiency.
- Perfect marking effect.
- Integrated structure, small and compact size, less occupied area, easy transportation.
- Бърза маркировка и висока ефективност.
- Висока ефективност на електрооптична конверсия.
- Перфектен ефект на маркиране.
- Интегрирана структура, малък и компактен размер, малка заета площ, лесно транспортиране.

CHARACTERISTICS / ХАРАКТЕРИСТИКИ

- Multiple power laser light source, available for many industries.
- Fast speed, high efficiency, stable output power, high reliability.
- Long life, maintenance-free within 100,000 hours, operated in 24 hours and severe working conditions.
- High electro-optic conversion efficiency, little energy coupling loss, less power consumption with just 0.5 kW/hour.
- Small size, easy to carry, save production space
- Многократен източник на светлина, наличен за много индустрии.
- Бърза скорост, висока ефективност, стабилна изходна мощност, висока надеждност.
- Дълъг живот, без поддръжка в рамките на 100 000 часа, експлоатиран за 24 часа и при тежки работни условия.
- Висока ефективност на електрооптична конверсия, малка загуба на енергия, по-малко консумация на енергия само с 0,5 KW/час.
- Малки и компактни размери, лесни за пренасяне, спестяване на производствено пространство.

MODEL МОДЕЛ		KME-1010-F30
LASER TYPE ТИП ЛАЗЕР		FIBER LASER
POWER МОЩНОСТ	W	20/30/50/100
GROSS POWER ПЪЛНА МОЩНОСТ	W	530/580/720/830
MARKING SPEED СКОРОСТ НА МАРКИРАНЕ	mm/s	7000
MARKING AREA ПЛОЩ ЗА МАРКИРАНЕ	mm	110*110
WIDTH OF THE MARKING LINE ШИРОЧИНА НА МАРКИРАЩАТА ЛИНИЯ	mm	00.1
MARKING DEPTH ДЪЛБОЧИНА НА МАРКИРАНЕ	mm	Depending on the material В зависимост от материала
WORKING POWER РАБОТНА МОЩНОСТ	v/Hz	120-220/50-60
COOLING ОХЛАЖДАНЕ		Air Въздушно
GROSS WEIGHT БРУТНО ТЕГЛО	kg	53 without package
DIMENSIONS РАЗМЕРИ	mm	2550*1050*670

SAMPLES / МОСТРИ





CAMELLON

KMEC-1010-F30



ADVANTAGES / ПРЕДИМСТВА

- Fast marking speed and high efficiency.
- High electro-optic conversion efficiency.
- Perfect marking effect.
- Integrated structure, small and compact size, less occupied area, easy transportation.
- Бърза маркировка и висока ефективност.
- Висока ефективност на електрооптична конверсия.
- Перфектен ефект на маркиране.
- Интегрирана структура, малък и компактен размер, малка заета площ, лесно транспортиране.

CHARACTERISTICS / ХАРАКТЕРИСТИКИ

- Multiple power laser light source, available for many industries.
- Fast speed, high efficiency, stable output power, high reliability.
- Long life, maintenance-free within 100,000 hours, operated in 24 hours and severe working conditions.
- High electro-optic conversion efficiency, little energy coupling loss, less power consumption with just 0.5 kW/hour.
- Small size, easy to carry, save production space
- Многократен източник на светлина, наличен за много индустрии.
- Бърза скорост, висока ефективност, стабилна изходна мощност, висока надеждност.
- Дълъг живот, без поддръжка в рамките на 100 000 часа, експлоатиран за 24 часа и при тежки работни условия.
- Висока ефективност на електрооптична конверсия, малка загуба на енергия, по-малко консумация на енергия само с 0,5 KW/час.
- Малки и компактни размери, лесни за пренасяне, спестяване на производствено пространство.

MODEL МОДЕЛ		KMEC-1010-F30
LASER TYPE ТИП ЛАЗЕР		FIBER LASER
POWER МОЩНОСТ	W	20/30/50/100
GROSS POWER ПЪЛНА МОЩНОСТ	W	680/730/870/980
MARKING SPEED СКОРОСТ НА МАРКИРАНЕ	mm/s	7000
MARKING AREA ПЛОЩ ЗА МАРКИРАНЕ	mm	100*100/200*200/300*300
WIDTH OF THE MARKING LINE ШИРОЧИНА НА МАРКИРАЩАТА ЛИНИЯ	mm	0.01
MARKING DEPTH ДЪЛБОЧИНА НА МАРКИРАНЕ	mm	Depending on the material В зависимост от материала
WORKING POWER РАБОТНА МОЩНОСТ	v/Hz	120-220/50-60
COOLING ОХЛАЖДАНЕ		Air Въздушно
GROSS WEIGHT БРУТНО ТЕГЛО	kg	53 without package
DIMENSIONS РАЗМЕРИ	mm	750*500*885

SAMPLES / МОСТРИ





CAMELLON

**FIBER LASER
MARKING MACHINE**

**ФИБЕР ЛАЗЕРНА
МАШИНА ЗА МАРКИРАНЕ**

ФИБЕР ЛАЗЕРНИ МАШИНИ ЗА ЗАВАРЯВАНЕ, ПОЧИСТВАНЕ И МАРКИРАНЕ CAMELLON KARMET



We do metal ART.

You do LIFE!

KARMET fiber laser marking machines are a professional-grade addition to the subtractive manufacturing technologies market. Surprisingly versatile in their abilities, low power consumption, and enabling users to work with a wide range of materials and complicated surfaces. Whether you need marking with fully intact surface, or engraving CAMELLON can do it all with ease.

CAMELLON can process most metal and nonmetal materials, making it perfect for use with electronic circuits, electrical appliances, hardware, tools, accessories, precision instruments, clocks and watches, glasses, jewelry accessories, auto parts, plastic buttons, building materials, PVC pipes and other industries.

Маркиращите лазери на KARMET са професионално допълнение към пазара за субтрактивни производствени технологии. Освен множество разнообразни функции, те имат също така ниска консумация на енергия и дават възможност на потребителите да работят с широка гама от материали и сложни по вид повърхности. Независимо дали имате нужда от маркиране без отнемане на повърхността, или гравирание, CAMELLON може да изпълни всяка задача с лекота.

CAMELLON може да обработва повечето метални и неметални материали, което го прави идеален за използване върху редица продукти като: платки, електрически уреди, хардуер, инструменти, аксесоари, прецизни инструменти, часовници, очила, бижута, авточасти, пластмасови копчета, строителни материали, PVC тръби и много други.



KARMET BULGARIA Ltd.

Address: Assenovgradsko Shousse Blvd.,
Bunar Yollu area, massif 11, Kuklen
4101 PLOVDIV | BULGARIA

Phone: +359 (0)32 940969

Fax: +359 (0) 32 940767

E-mail: info@karmet.eu

www.karmet.eu

